

Digitalni termostat za nedeljno programiranje sa LCD ekranom ima 6 svakodnevnih cirkulirajućih programa. Koristi se za manualno i programirano upravljanje. Termostat se preporučuje za kontrolu električnih grejnih uređaja ili uključi/isključi aktuator za hidronično podno grejanje.

Tabela izbora:

Model	Struja	Primena
SK513	3A	Ugrađen podni senzor, limitator podnog grejanja, nedeljni plan-programiranje
SK523	3A	Ugrađen podni senzor, limitator podnog grejanja, nedeljni plan, mogućnost slobodnog izvora napajanja
SK50	16A	Ugrađen podni senzor, limitator podnog grejanja, nedeljni plan

Parametri:

Napon: 220V/230V
 Potrošnja energije: 2W
 Temperaturni opseg: 5~90°C (može se prilagoditi 35~90)
 Programiranja limita: 5...60°C
 (fabričko podešavanje 35°C)
 Variranje uključenja: 0,5~10°C podesivo
 (fabričko podešavanje 1°C)
 Ambijentalna temperatura: 5~50°C
 Zaštitno kućište: IP20
 Materijal kućišta: nezapaljivi PC

Korisničke operacije:

- 1) ON/OFF * * *
- 2) Za program kontrolisan časovnikom pritisni ili
- 3) Gore Dole da bi se odredila temperatura
- 4) Pritisni meni i Gore ulazite u podešavanje sata, izaberite modifikovanu stavku pritiskom na , pritisnuti gore/dole da podesite datum, potom isključite uređaj.
- 5) Pritisni meni da izabereš manualnu ili programsku kontrolu.
- 6) Odredi temperaturu i sat koji se prikazuje naizmenično na ekranu, sobna temperatura može biti pročitana direktno.
- 7) Pritisni oba gore/dole u trajanju od 5 sekundi da bi aktivirao ili deaktivirao zaključanu funkciju.

- | | | | |
|--|------------------------|--|---------------------|
| | Manuelni način | | Povratak, događaj 3 |
| | Kontrolisano programom | | Odlazak, događaj 4 |
| | Grejanje uključeno | | Povratak, događaj 5 |
| | Buđenje, događaj 1 | | Spavanje, događaj 6 |
| | Odlazak, događaj 2 | | |

Ključ	Događaj	Simbol	Vreme	Pod	Temper.	Pod
	1		06: 00		20°C	
	2		08: 00		15°C	
	3		11: 30		15°C	
	4		12: 30	vreme događaja	15°C	Temp.
	5		17: 00		22°C	
	6		22: 00		15°C	
	1		08: 00		22°C	
	2		23: 00		15°C	

Napredno programiranje (prvenstveno za kvalifikovane osobe)
 Obično se podešava na montiranom termostatu. Pritisnite kontrolu za meni u isto vreme sa dugmetom za uključivanje, dok je termostat isključen.

1ADJ 26.3

1ADJ: Kalibracija temperature
 Pritisni dugme + ili - da bi prilagodili postojeću prikazanu vrednost, prilagodljiva skala 9.9°C. Ponovo pritisnuti Meni da pređete u naredni korak.

2SEN 10

2SEN: Modus senzora
 Pritisni dugme + ili - da izaberete operativni senzor:
 IN-senzor u termostatu; OUT-podni senzor
 Ponovo pritisnuti Meni da biste prešli u sledeći korak

3LIT 35.0

3LIT: Podesiti limitirane vrednosti
 Pritisni + ili - dugme da podesite temperaturu. Opseg ograničenja limitirane temperature: 5~60°C
 Ponovo pritisnuti Meni da biste prešli u sledeći korak

4DIF 10

4DIF: Uključiti diferencijalno programiranje
 Pritisni + ili - da promenite variranje uključenja
 Opseg: 0,5~10°C
 Ponovo pritisnuti Meni da pređete u naredni korak.

5LTP OFF

5LTP: Start anti-frost funkcije kad je isključen
 Pritisni + ili - da biste promenili unapred podešenu anti-frost funkciju.
 Ponovo pritisnuti Meni da pređete u naredni korak.

6PRG 12345

6PRG: Programiranje dnevnog ograničenja
 Pritisni + ili - da izaberete oblik dnevnog isključenja. DAYOFF 5/2 dana režim, 6/1 dana režim, 7 dana režim.
 Ponovo pritisnuti Meni da pređete u naredni korak.

7RLE 00

7RLE: Potencijalno slobodan izlaz i glavni izlaz struje u istom/različitom načinu.
 Pritisni + ili - da promenite postojeće lančano stanje. 00: na isti način, 01: na različit način
 Ponovo pritisnuti Meni da pređete u naredni korak

8DLY 1

8DLY: Odloženo vreme potencijalno slobodnog izlaza
 Pritisni + ili - da promenite postojeće odloženo vreme. Opseg: 0~5 min.
 Ponovo pritisnuti Meni da pređete u naredni korak.

9HIT 35.0

9HIT: Podešavanje maksimalne temperature
 Pritisni + ili - da promenite maksimalnu vrednost. Opseg: 35~90°C.
 Ponovo pritisnuti Meni da pređete u naredni korak.

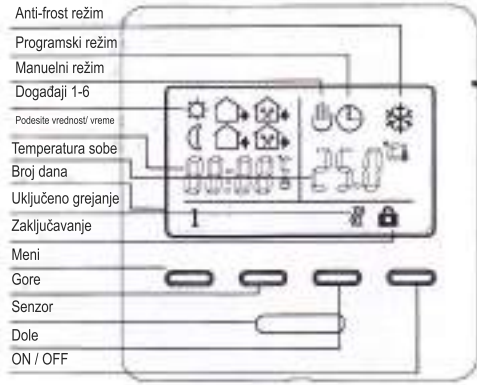
AFAC -

AFAC: Resetovanje na fabrička podešavanja
 Pritisni + 5 sekundi dok se ne pojavi oznaka sa slike. Resetujte fabričko podešavanje.
 Ugasite termostat da bi se podešavanje sačuvalo.

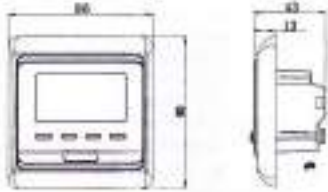
Kvarovi senzora:

E0: Ugrađeni senzor u kratkom spoju ili iskopčano iz struje
 E1: Eksterni senzor u kratkom spoju ili iskopčan iz struje.
 Kada se pokazuje E0/E1 greška, termostat mora da se proveriti, dok se greška ne ukloni.

Simboli na ekranu

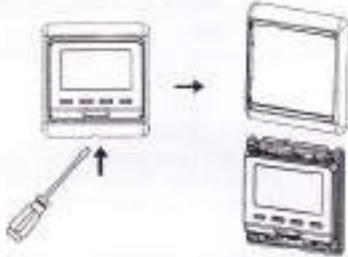


Dimenzije u mm:

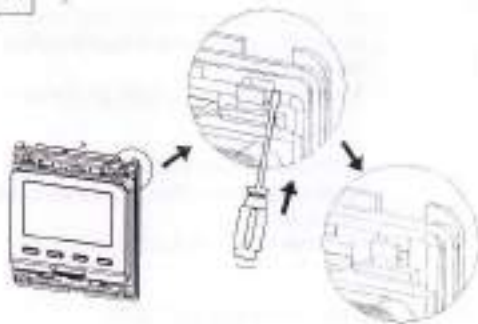


Faze montaže:

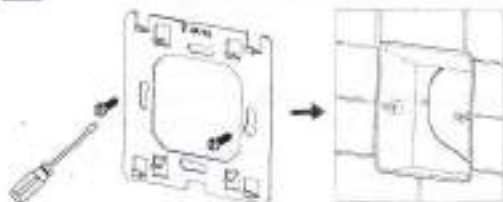
- 1** Skinite prednji poklopac odvratkaem kako je prikazano na slici



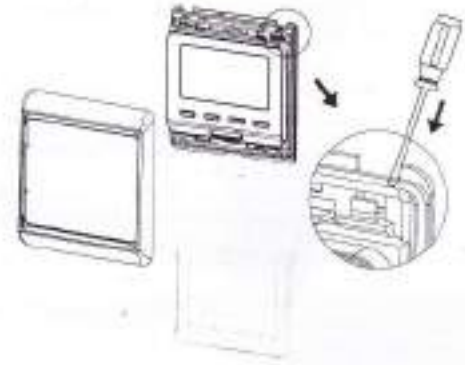
- 2** Razdvojite zadnji sklop prema priloženoj slici



- 3** Montirajte zadnju ploču na zidnu utičnicu koristeći šrafciğer



- 4** Nakon povezivanja žica (videti dijagram) termostat se postavlja na zadnju pločicu i vraća se okvir i poklošac



Dijagram povezivanja:

Pažnja:
Termostat koji povezuje električno grejno telo se napaja na pun kapacitet (3200W) grejnog kabla, do 2500m nadmorske visine.

