

Netmostat



BINVEX DOO
BELGRADE INVESTMENT
AND EXPORT COMPANY



N-1 pametni termostat

- Pametni termostat treće generacije sa ugrađenim WiFi modulom.
- Nije potreban dodatni ruter.
- Najbrži Cloud server koji pokreće Tuya.
- 16A / 3600W kapacitet.
- Podni senzor.



Pouzdan i brz Cloud server

Naš WiFi modul je najsavremenija tehnologija koju pokreće Tuya. Jednostavno uparivanje i redovna ažuriranja su garantovana od strane jednog od najvećih programera pametnih uređaja.

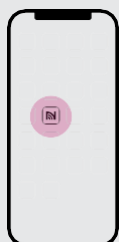


ErP sprema, OWD funkcija otvorenog prozora

Netmostat N-1 je WiFi termostat treće generacije, dizajniran za evropsko tržište u skladu sa najvišim standardima.



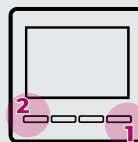
APLIKACIJA JE DOSTUPNA ZA





Otvorite Netmostat aplikaciju i registrujte svoj nalog



Pritisnite + taster u gornjem desnom uglu i izaberite „Thermostat”.



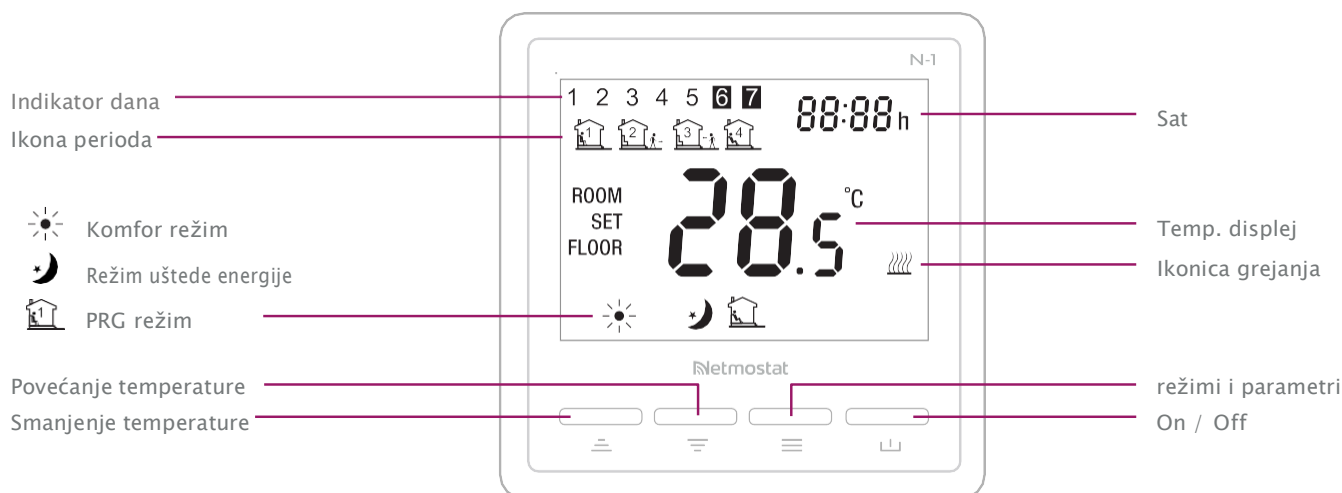
1. Pritisnite dugo  taster.
2. Potom taster  „0 0 0 0” će treptati.



Potvrdite termostat i potom unesite WiFi lozinku.



N-1 pametni termostat



WIFI KONEKCIJA

Molimo skenirajte QR kod za detaljnije instrukcije ili posetite netmostat.com/connection



PODEŠAVANJE KOMFORT REŽIMA I REŽIMA UŠTEDE ENERGIJE

Promenite režime pomoću tastera.

1. Izaberite Komfor režim možete odrediti temperaturu ili tasterom.
2. Izaberite režim uštede možete odrediti temperature tasterima ili .

SAT i 5+1+1 PRG REŽIM

PRG funkcija vam omogućava da podesite različitu temperature tokom dana. Na primer, možda želite topao dom ujutru, hladniji kada izađete tokom dana, a potom ponovo topliji uveče kada se vratite kući. Termostat nudi 5+1+1 opciju programiranja, četiri različita temperaturna nivoa tokom dana. Fabrička podešavanja su predprogramirana, ali ih možete lako promeniti prateći sledeće korake:

Taster držite pritisnutim 5 sekundi,

1. pritisnite i da biste podesili sat (min-sat-dan), svakim pritiskom prelazite u sledeće podešavanje.
2. posle podešavanja sata, pritisnite do 5+1+1 podešavanja. Pritiskom i možete podesiti željeno vreme i temperature svakog perioda(dan- period- vreme- temp.).Pritiskom prelazite u sledeće podešavanje .

FABRIČKE VREDNOSTI

| Period | Buđenje | | Izlazak iz kuće | | Povratak kući | | Spavanje | |
|-----------------|---------|-------|-----------------|-------|---------------|-------|----------|-------|
| | Vreme | Temp. | Vreme | Temp. | Vreme | Temp. | Vreme | Temp. |
| 1-5 (Pon.-Pet.) | 7:00 | 22°C | 8:30 | 19°C | 17:00 | 22°C | 22:00 | 19°C |
| 6 (Sub.) | 8:00 | 22°C | 8:30 | 22°C | 17:00 | 22°C | 22:00 | 19°C |
| 7 (Ned.) | 8:00 | 22°C | 8:30 | 22°C | 17:00 | 22°C | 22:00 | 19°C |

FUNKCIJA ZAKLJUČAVANJA TASTERA

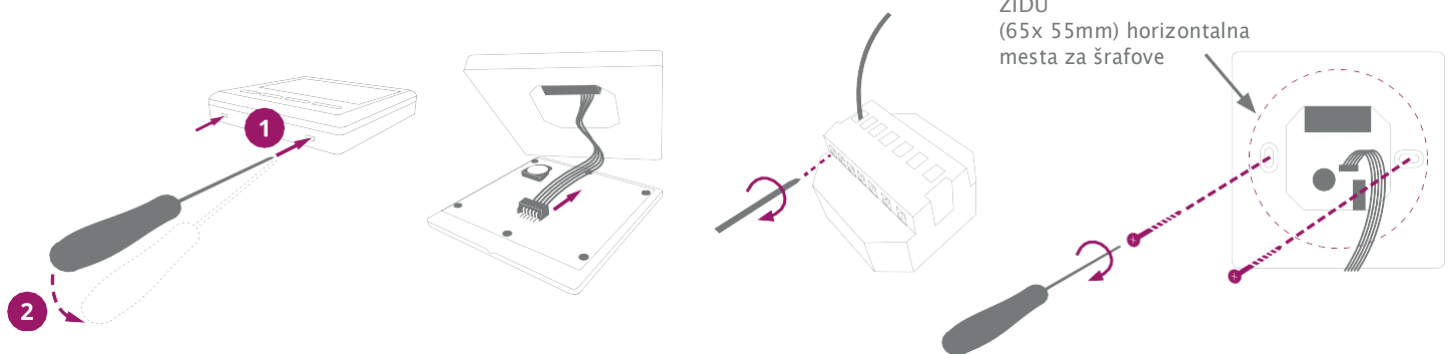
Da biste izbegli neželjen pristup termostatu (hoteli, dečije sobe, javne prostorije) možete aktivirati funkciju zaključavanja iz podešavanja parametara , stavka 12. Taster  i  držite pritisnutim 5 sekundi da biste otključali uređaj.

PODEŠAVANJE PARAMETARA

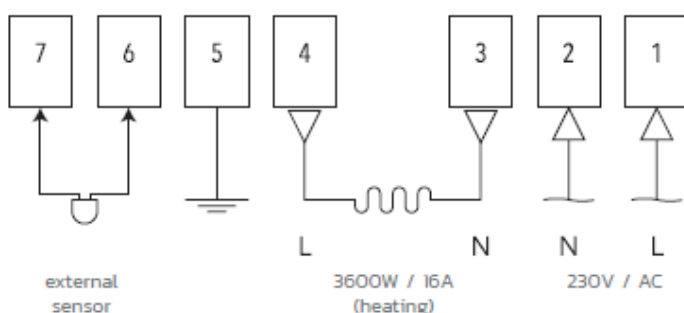
Kad je termostat isključen, da biste pristupili podešavanjima parametara taster  i  držite zajedno približno 8 sekundi dok se ne pojavi MENU koji pokazuje 01 što je stavka 1. Pritiskom na  taster prebacujete se na sledeću stavku.

| Meni | Opis | Opseg | Default |
|------|---|--|---------|
| 01 | Temp. Offset | -8°C ~ 8°C | 0 |
| 02 | Max temp. | 5°C ~ 80°C | 35°C |
| 03 | Min temp. | 5°C ~ 80°C | 5°C |
| 04 | Odabir senzora | ROOM FLOOR R ROOM + FLOOR | |
| 05 | Temp. zaštite od smrzavanja | 5°C ~ 15°C | 5°C |
| 06 | Displej površinske temp. | Samo prikaz | |
| 07 | Zaštita od pregrevanja | 20°C ~ 80°C | 32°C |
| 11 | Reset | rE (Yes) | |
| 12 | Zaključavanje tastature | 0 - off, 1 - on | 0 |
| 14 | OWD funkcija ON/OFF odabir | 0 - off, 1 - on | 0 |
| 15 | OWD odabir vremena | 2 ~ 30 mins | 15 mins |
| 16 | OWD Pad temp. odabir (u odabranom vremenu) | 2 / 3 / 4°C | 2°C |
| 17 | OWD Vreme odlaganja odabir | 10 ~ 60 mins | 30 mins |
| 18 | Temp. razlika za izlazak iz režima visoke zaštite | 1°C ~ 3°C | 1°C |
| 19 | Externi senzor temp. offset | -8°C ~ 8°C | 0 |
| 20 | Energetska optimizacija | 1: electric radiator 2: heating panel 3: ceiling heating 4: floor heating | 1 |
| 22 | Verzija softwear-a | | |

MONTAŽA



DIJAGRAM POVEZIVANJA



SPECIFIKACIJA

| | |
|--------------------------|------------------------------|
| Radni napon: | 230V AC 50/60Hz |
| Kapacitet: | 3600W/16A |
| Potrošnja u mirovanju: | 0,5W |
| Displej: | LCD bela svetlost |
| Eksterni senzor: | NTC 10kΩ @ 25°C |
| IP zaštita: | IP 30 |
| Kućište: | Bela ABS do UL94-5, standard |
| Podešavanje temperature: | 5°C~80°C, 0,5°C |
| Preciznost: | +/- 0,5°C |
| PRG opcije: | 5+1+1, 4 ciklusa svakog dana |
| Dimenzije kućišta: | 86 x 88 x 18 mm |
| Dimenzije releja: | Ø 65 mm, standard |