

Rešenja - napravljena od duktilnog gvožđa



ductile iron technologies
www.trm.at

TIROLER ROHRE



Kompanija

TRM - Tiroler Rohre

TRM razvija, proizvodi i prodaje sisteme visokog kvaliteta za transport vode, kao i konstrukcije - šipove za fundiranje napravljene od duktilno-livenog gvožđa.

Održiva svojstva duktilno-livenog gvožđa u kombinaciji sa inovativnim tehnologijama i profesionalnom stručnošću u svim oblastima primene predstavlja nas kao vodećeg partnera kod vodosnabdevanja i proizvodnji šipova za duboko fundiranje.



Proizvodni pogon Hall u Tirolu - baza za rešenja napravljena od gvožđa visokog kvaliteta.

Misija

Naša kompanija

Mi sebe vidimo kao proizvođača iz Tirola sa dugogodišnjom tradicijom, specijalizovani smo za proizvodnju cevi pod pritiskom za vodosnabdevanje, kao i šipova napravljenih od duktilno-livenog gvožđa koji se koriste kod dubokog fundiranja. Operativni smo širom sveta i baza našeg tržišta je u Evropi. Od 1947. godine smo fokusirali naše aktivnosti na kvalitet, sigurnost, uzajamno poverenje i poštovanje. Vidimo sebe kao pouzdanog i kompetentnog partnera sa širokim spektrom primene u sklopu naše industrije; sa ciljem koji delimo sa našim partnerima.



Naša osnovna delatnost

TRM razvija, proizvodi i prodaje cevi od duktilno-livenog gvožđa visokog kvaliteta za transport vode i šipove za konstrukcije kod dubokog fundiranja. Mi pružamo značajan i održiv doprinos za uspostavljanje infrastruktura velikih vrednosti, kako kod snabdevanja pitkom vodom, tako i kod odlaganja otpadnih voda. Sa našim sistemima šipova obezbeđujemo našim partnerima prilagodljiva i ekonomična rešenja za konstrukcije kod dubokog fundiranja.

Naši proizvodi i servis

Naši proizvodi imaju visoke performanse, održivi su i snažni. Posebno se ističu zbog svojih ekoloških i ekonomičnih prednosti. Karakteristike duktilno-livenog gvožđa i naša stručnost u svim oblastima primene nam omogućavaju da prevaziđemo čak i ekstremne izazove. Zbog naše visoke stručnosti, spremnosti i pouzdanosti, mi smo moćan i dugoročan partner.

Naša korporativna kultura

Naši zaposleni su naša najvrednija imovina. Oni se odlikuju po svojoj odanosti, osećajem odgovornosti, kreativnosti i inovativnosti.

Sa svojim znanjem i posvećenošću, oni su ključ našeg uspeha i oni se identifikuju sa kompanijom. Mi im dajemo odgovornost i omogućujemo da poboljšaju svoje veštine i kvalifikacije. Naša korporativna kultura se zasniva na otvorenoj komunikaciji, poverenju i iskrenosti. Skromna struktura kompanije osigurava fleksibilne i brze odgovore.

Okruženje i naša društvena odgovornost

Proizvedeni u ekološkom ciklusu, naši proizvodi prolaze dug put ka zaštiti naše životne sredine. Voda je najbitnija hrana na svetu. Upotrebom naših proizvoda obezbeđuje se održivi doprinos za odgovorno korišćenje ovog vrednog resursa. U našoj oblasti nas smatraju za atraktivnog poslodavca i važnog igrača u lokalnoj ekonomiji.

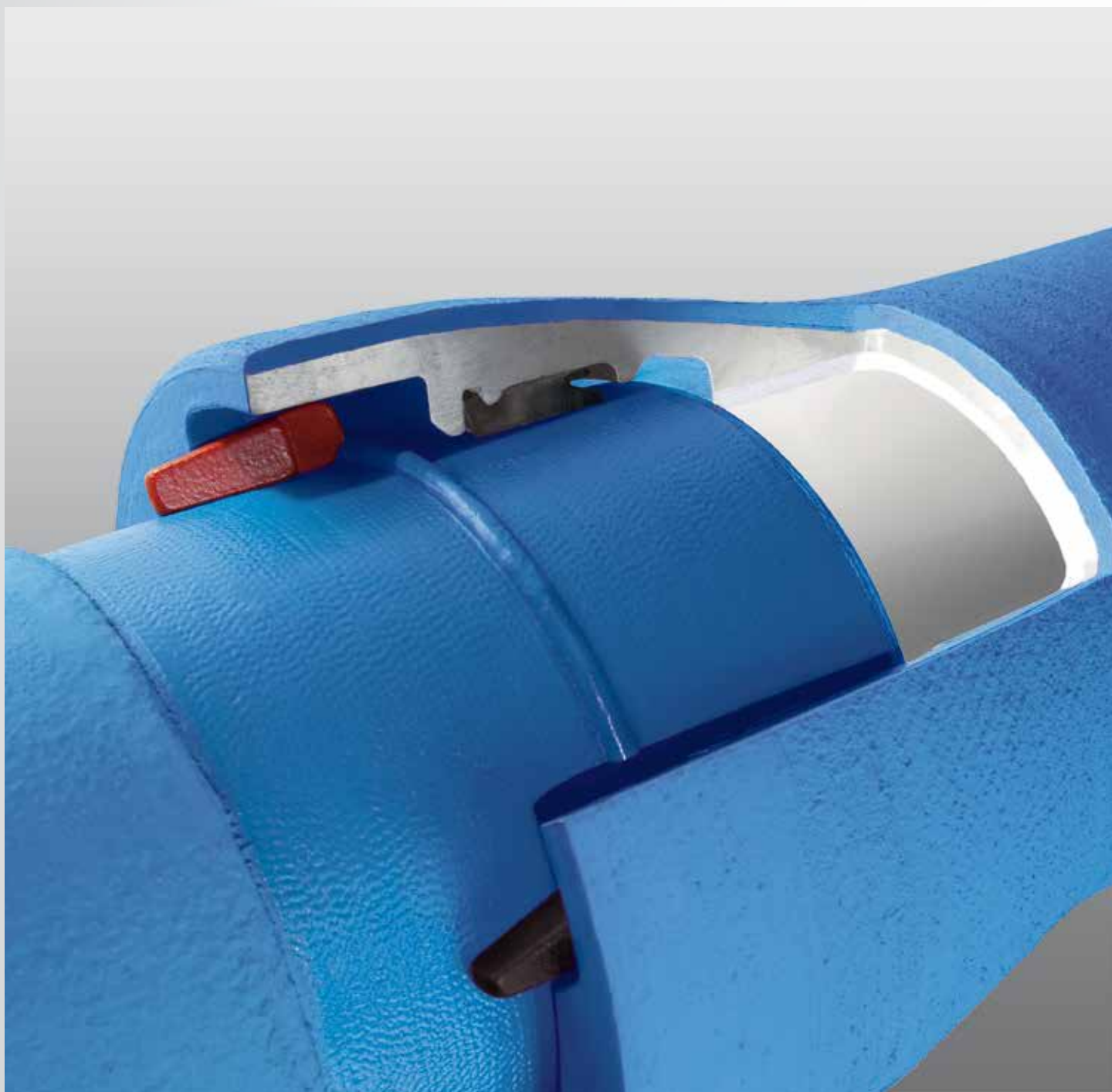
Naša budućnost

Mi smo preduzeće koje je aktivno na tržištu i koje generiše svoj profit u skladu sa ciljem. Profiti su osnova za naše investicione aktivnosti. Mi ulažemo u dalji razvoj naših proizvoda i usluga, čime se štite radna mesta i obezbeđuje budućnost naše kompanije.

Vodeće tehnologije

VRS®-TIROFLEX®/BLS: neraskidivi spoj protiv aksijalnog istezanja

- Obezbeđuje ekstremnu stabilnost za visoke unutrašnje pritiske i spoljna opterećenja.
- Radni pritisci su do 100 bara.
- Ugao savijanja je do 5°.
- Bez upotrebe anker blokova.
- Brza i laka montaža.
- Širok spektar fazonskih komada.
- Bez varenja i provere nakon varenja.
- Cevovodi pod pritiskom za hidro turbine.
- Cevi za protiv-požarne sisteme.
- Cevi za kolektore.
- Cevi za trenchless metode - metode instalacije cevovoda bez kopanja rova.



Jednostavno. Brzo. Sigurno.

ZMU spoljna obloga od cementnog maltera : Inovativna tehnologija oblaganja cevi

Hemijska otpornost

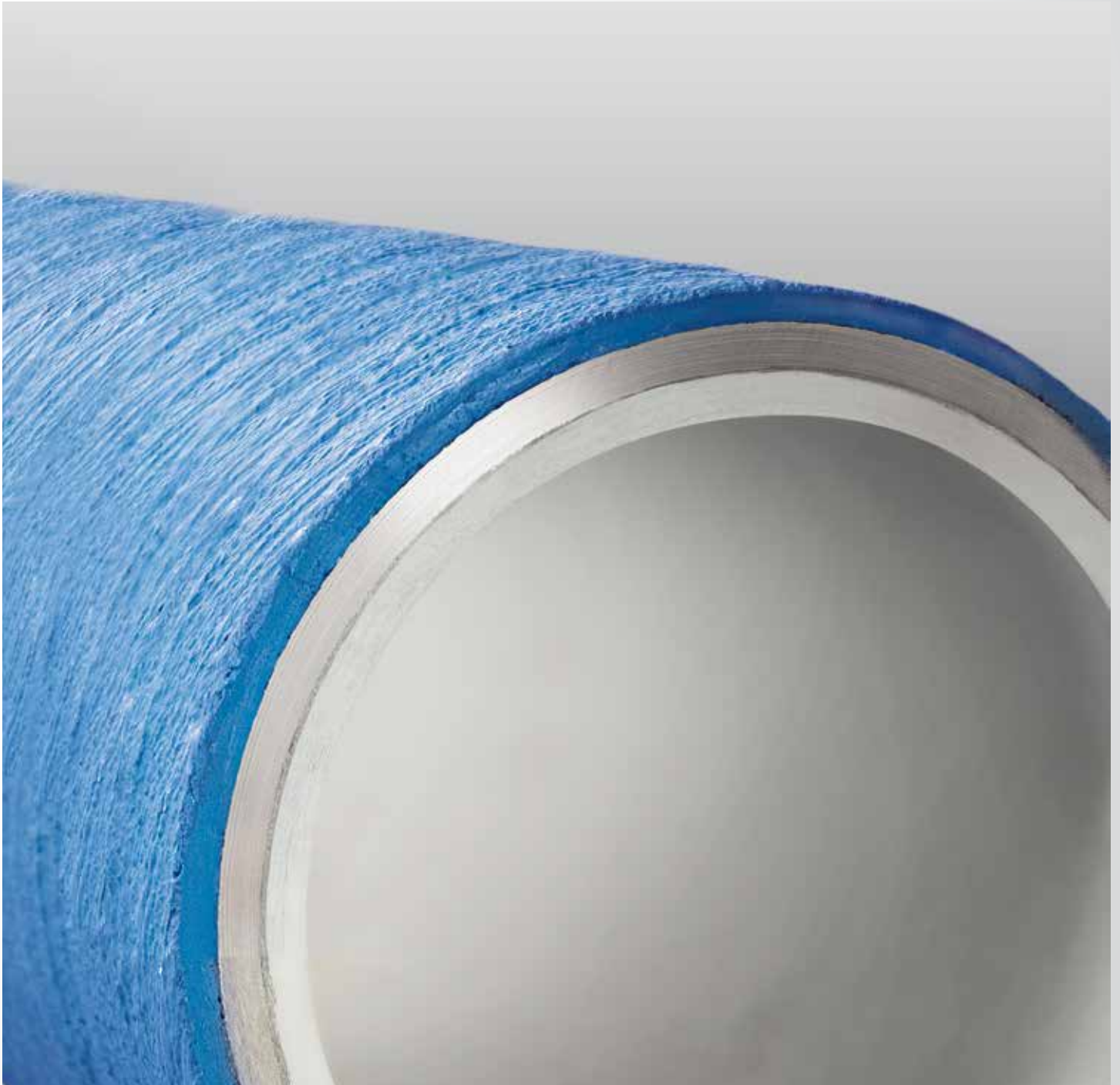
- Duktilno gvozdene cevi sa ZMU cementnom oblogom mogu se koristiti u zemljištu sa bilo kojim stepenom korozije.

Mehanička otpornost

- ZMU cevi mogu se polagati u zemljište koje sadrži zrna veličine do max. 100 mm.
- Pogodne su za tehnike polaganja cevi bez kopanja rova : trenchless metodama.

Ekonomske prednosti

- Iskopano zemljište se vraća nazad u rov nakon polaganja cevi.
- Nema potrebe za odlaganjem iskopanog zemljišta.
- Moguć upotrebnii vek više od 100 godina.
- Nema potrebe za peščanom posteljicom.



Presvučeno snažnom oblogom.

Vodeće tehnologije

Protiv-požarni sistemi

- Kod gašenja požara potrebna je efikasna i izdržljiva oprema u cilju sprečavanja ljudskih i ekonomskih katastrofa.
- Cevovodi izrađeni od duktilnog gvožđa koji se koriste za transport vode kod gašenja požara su nezapaljivi. Oni absorbiraju opterećenja i u slučaju opasnosti pružaju pouzdano snabdevanje vodom za gašenje požara.
- Zbog svojih velikih rezervi bezbednosti, naše duktilno-gvozdene cevi se koriste kod sistema za gašenje požara na aerodromima, industrijskim objektima, kao i kod putnih i železničkih tunela.
- Duktilno-gvozdene cevi sa neraskidivim VRS®-TIROFLEX® / BLS spojem omogućuju maksimalnu nosivost u kombinaciji sa brзом i lakom instalacijom.
- FM licenca potvrđuje da naše duktilno-gvozdene cevi ispunjavaju uslove vrhunskog i pouzdanog sistema za gašenje požara.



Pouzdana snabdevanje vode za gašenje požara u slučaju opasnosti.

Šipovi

- Duktilni šip je ekstremno ekonomičan i tehnički najpogodnija alternativa u odnosu na sve konvencionalne metode kod izgradnje konstrukcije dubokog fundiranja/temelja.
- Sa projektovanom nosivošću do 2.400 kN po šipu, prema EuroCode (EC), duktilni šipovi obezbeđuju savršenu podršku za skoro svaku vrstu fundiranja.
- Zahvaljujući visokoj produktivnosti i lakoj pripremi gradilišta, naši

sistemi šipova su odgovarajući za sve vrste projekata, naročito u pogledu uštede troškova kod pripreme gradilišta i kraćem periodu izgradnje.

- Naši prefabrikovani šipovi omogućuju brzu i jednostavnu instalaciju i nude izvanrednu sigurnost za Vašu namenu.
- Kvalitet i jačina ovih šipova takođe garantuju prenos sila u noseće slojeve zemljišta.



Stabilan temelj.

Primene i rešenja

Vodosnabdevanje i odlaganje otpadnih voda

- Pouzdano, ekonomično i ekološko vodosnabdevanje.
- Higijenski transport pitke vode, bez difuzije okolnih supstanci u cevovod.
- Sigurno odlaganje otpadne vode sa specijalnim unutrašnjim oblaganjem cevi.
- Decenije pouzdanog rada.

- Sigurnost.
- Ekonomičnost.
- Održivost.

Glavni gradovi, kao što su Beč, Budimpešta, Sofija, Bukurešt i ostali gradovi i opštine imaju visoka očekivanja vezano za kvalitet cevovoda za pitku vodu i stoga se već decenijama oslanjaju na naše materijale i znanje.



Sveža, pitka i čista voda u modernom društvu.

Instalacija cevododa bez kopanja rova

Metode instalacije cevododa bez kopanja rova nude ekološke i ekonomske prednosti kada su u pitanju projekti u unutrašnjoj gradskoj mreži ili kanali za odvod kod reka. Duktilno-gvozdene cevi su lake za instalaciju korišćenjem uobičajenih metoda instalacije cevododa bez kopanja rova.

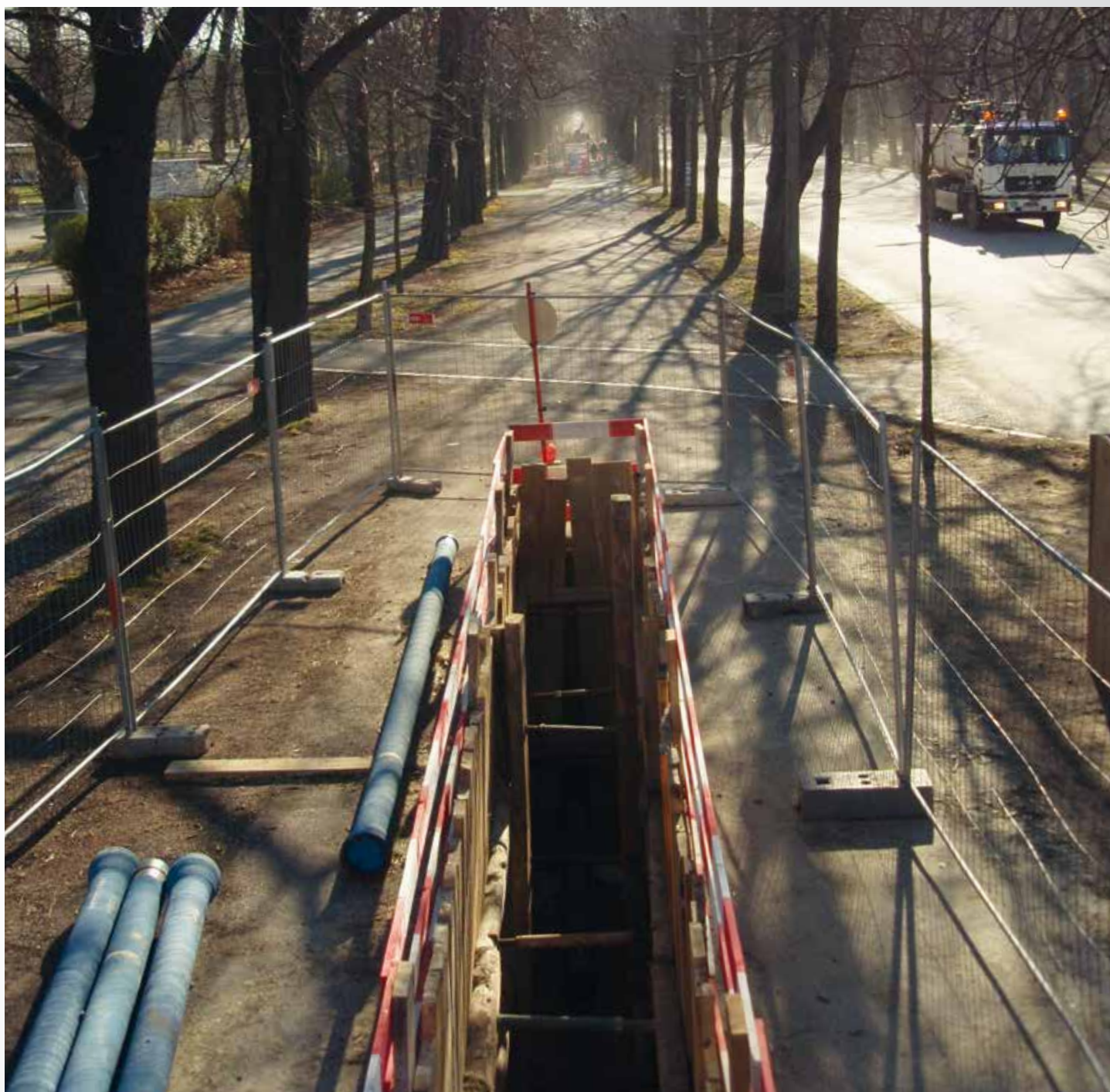
Metode :

Manji je uticaj gradilišta na ljude i životnu sredinu.
Instalacija je ekstremno efikasna.

Usmereno horizontalno bušenje (HDD) / bušenje ispiranjem.
Alat za bušenje u obliku rakete.

Tehnika potisak-povlačenje / metoda bušenja sa pomoćnom šipkom.

Zamena postojećeg cevododa novim cevododom metodom utiskivanja postojećeg / izlomljenog u okolno zemljište : Burst lining.
Instalacija novog cevododa manjeg prečnika u postojeći cevodod većeg prečnika : Pipe relining.



Hodajte nesmetano svojim stazama. Idite sa Trenchless-om.

Primene i rešenja

Veštački sneg

- Mi smo lider na tržištu vezano za snabdevanje cevi od duktilno-livenog gvožđa.
- Imamo širok spektar cevi i fazonskih komada sa neraskidivim spojem (spojem protiv aksijalnog istezanja) koji su specijalno prilagođeni za objekte za veštačko osnežavanje.
- Sigurnost kod radnih pritisaka cevi i fazonskih komada do 100 bara.
- Lako za montažu, čak i na teškom terenu. Nema potrebe za varenjem.
- Cevi i fazonski komadi su laki za demontažu.
- 400 m cevi se može položiti za jedan dan.
- Ugao savijanja cevi je do 5° – štedi se na fazonskim komadima.
- Globalni referentni projekti.
- Decenije iskustva.
- Kvalitet naših proizvoda je prema EN standardima i član smo raznih udruženja za pouzdanost kvaliteta.
- Pružamo konsultacije tokom faze planiranja i podršku od strane eksperata na samom gradilištu.
- Imamo tehničko-ekonomsko najefikasniji sistem cevovoda na tržištu.



Sneg u koji možete biti sigurni. Sa Tirola.

Cevovod pod pritiskom za hidro turbine

- Snaga dobijena iz vode znači "čista energija"!
- Cevi i fazonski komadi koji imaju veliku otpornost na spoljni pritisak – savršene su za polaganje na prometnim šumskim putevima.
- Posedujemo licencu o nosivosti cevi za saobračajno opterećenje SLW 60 – nema valovitosti cevi!
- Sistem cevi je za radne pritiske do 100 bara.
- Brzo, troškovno-efikasno polaganje cevi sa TRM neraskidivim spojem (spojem protiv aksijalnog istezanja) za koje nije potrebno varenje – znači brže puštanje turbine u rad.
- Izvanredna stabilnost i neraskidivi VRS®-TIROFLEX® / BLS spoj garantuje bezbedan rad cevovoda elektrane.
- Neraskidivi VRS®-TIROFLEX® / BLS spojevi omogućuju velike uglove savijanja cevi i laku instalaciju, čak i u surovim vremenskim uslovima.
- Rekultivacija se može izvesti brzo zahvaljujući uskom iskopavanju rova.



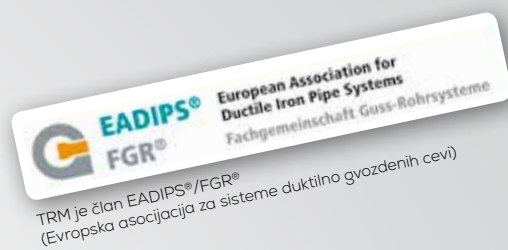
Visok pritisak zahteva visoke performanse.

Kontakt

TIROLER ROHRE GMBH

Innsbrucker Strasse 51
6060 Hall in Tirol
Austria

T +43 5223 503 0
F +43 5223 43619
E office@trm.at
www.trm.at



TIROLER ROHRE

